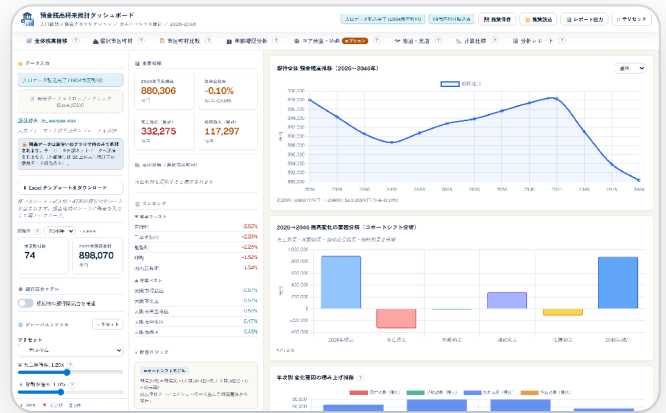


2週間 無料トライアル受付中

人口動態から、預金残高の未来を推計する。

IPSS の 将来推計人口 × 自金融機関 預金 クロスセクションをコホートシフトモデルに通し、市区町村別 × 年齢階層別で5年ステップ × 最大20年先の預金残高を推計。地図ヒートマップ、シナリオ、地域別分析レポートまでブラウザ内で完結します。残高データは外部に送信されません。



申込手順・必要事項は3ページ目をご覧ください。

1,900 市区町村
全国 IPSS 将来推計人口を標準搭載

14 コホート
20-24 歳 ~ 85 歳以上を 5 年刻みで推計

20 年先
5 年ステップ × 4 期で長期推計

0 外部送信
残高データはブラウザ内で完結処理

主要機能

コホートシフト推計エンジン
14の年齢コホートごとに生存率 × 純移動率 × 成長率 × 相続フローを適用し、5年ステップで市区町村別残高を推計。

Excel テンプレートで簡単入力
使いシート + 記入例 + 47 都道府県シートを含む Excel を一発生成。担当地域シートに残高を入力 → ドロップで分析開始。

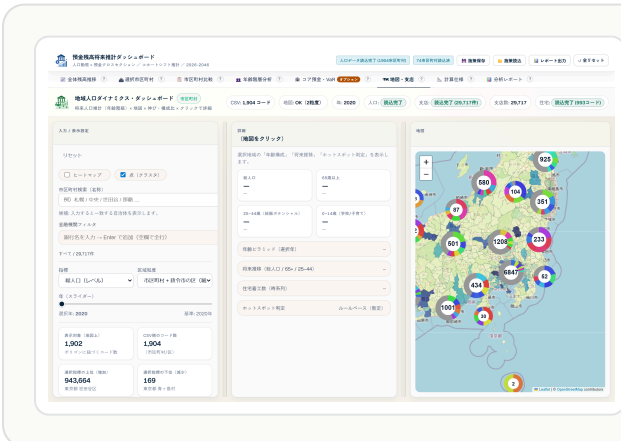
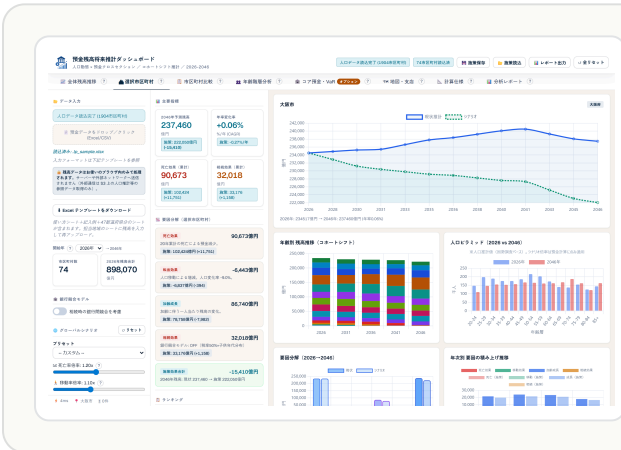
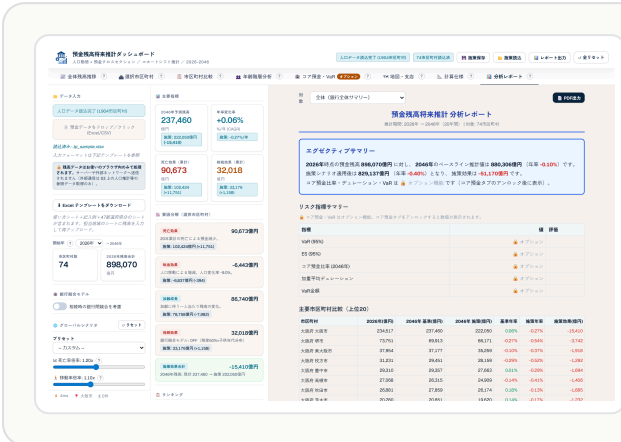
バイバリエート地図
色 (年率変化) × バブル径 (残高規模) で地域別ポテンシャルを一目で把握。地域人口ダイナミクスを統合表示。

4 階層シナリオ
グローバル 4 倍率 × 市区町村 ステップ別 オーバーライド × 年齢別調整 × 相続率。プリセットとカスタムを併用可能。

プライバシー設計
アップロードした残高データはブラウザ内のみで処理。外部通信は IPSS 推計データの参照のみで、自金融機関データは送信されません。

分析レポート (地域別/全体)
金融機関全体サマリーと、市区町村を選んで生成する地域レポート (残高推移・要因分解・年齢構成) を Excel/CSV/PDF 出力。

3部門で活かせる ユースケース



無料トライアル受付中

貴金融機関のデータを使って動かせる トライアル URL を、メール1通で発行します。専用環境構築・事前データ整形は不要。届いた URL にアクセスし、ブラウザに Excel をドロップした瞬間から、市区町村別の将来推計が動き出します。

- ▶ **専用 URL を発行**
貴金融機関向けに 個別アクセス を払い出します
- ▶ **無料・期間限定**
2週間のトライアル期間で 全機能をご評価いただけます
- ▶ **残高データは ブラウザ内で完結**
外部送信なし、貴金融機関内で 安全に試せます
- ▶ **サポート対応**
操作ガイド・初期設定・オンライン デモ を承ります

1 メールでお申込

右下のメールアドレス宛に、下記の必要事項をお送りください。

2 専用 URL の発行

通常 2 営業日以内に、貴金融機関向けの トライアル URL を返信メールでお送りします。

3 ブラウザでお試し

URL にアクセスし、Excel テンプレートをダウンロード → 残高を入力 → ドロップで分析開始。

トライアル申込時にお送りいただきたい内容

下記の必要事項を ask_deposit@credit-pricing.com までメールでお送りください。受領後 **2 営業日以内** に トライアル URL を 返信いたします。

金融機関名 / **部署名** / **ご担当者名**

連絡先 メールアドレス・電話番号

想定ユースケース 例: ALM 委員会資料作成 / 中期経営計画策定 / 営業推進

トライアル希望時期 開始時期のご希望（受領後 2 営業日以内に URL 発行）

トライアル申込・お問い合わせ

お問い合わせ先

2 週間の 無料トライアル URL を発行。導入相談・オンラインデモも承ります。

ask_deposit@credit-pricing.com